

# **El Comité de Emergencia del Consejo de Iglesias de Cuba (CIC) quedó activado desde el 30 de septiembre pasado ante la inminencia del huracán Matthew**

**El Comité de Emergencia del Consejo de Iglesias de Cuba (CIC) quedó activado desde el 30 de septiembre pasado ante la inminencia del huracán Matthew, quinto de la actual temporada ciclónica en el Atlántico, y calificado como el más devastador desde 1997.**

En su séptimo día de trabajo, su presidente, el reverendo Joel Ortega Dopico inició la reunión pidiendo “a Dios la guía para encausar el necesario acompañamiento al pueblo de Cuba en este momento difícil” y seguidamente realizó un resumen detallado de la situación que hasta el momento se conoce de los territorios afectados, según los informes emitidos por los coordinadores provinciales del Consejo de Iglesias de Cuba en Guantánamo, Santiago de Cuba, Holguín y Las Tunas, al este del país.

Representantes del Foro Cuba de ACT Alianza, presentes en la reunión, anunciaron que desde el pasado cuatro de octubre, cuando el huracán Matthew comenzaba sus afectaciones a Haití y al oriente de Cuba, quedó activada la Alerta ante el evento climatológico, disponible en el sitio web de la organización.

María Luisa Navas secretaria del Foro Cuba de ACT Alianza, explicó que en estos momentos se trabaja en la elaboración de una solicitud de apoyo que canalizará esta organización global para brindar ayuda humanitaria a los pobladores afectados,

principalmente en los municipios de Maisí, Imías, y Baracoa, territorios con el mayor índice de cristianos evangélicos del país, según datos del Consejo de Iglesias de Cuba.

Además de la Dirección del Comité de Emergencia del CIC, también están activados los comités de emergencia provinciales, en coordinación con otras instituciones ecuménicas del país, como el Centro Lavastida y con las instancias de gobierno en los territorios.

En intercambio telefónico con el Rev. Aramis Rodríguez Brook, coordinador provincial del CIC en Guantánamo, se conoció que en la oriental provincia ya se realiza la evaluación de daños y necesidades de manera preliminar debido a que no hay aún acceso a la zona afectada, que permitirá planificar la respuesta del Consejo de Iglesias ante este desastre.

Otras iglesias y movimientos evangélicos en el mundo vienen manifestando su voluntad de apoyar en la recuperación, según expresó Ortega Dopico, quien además comentó sobre las iniciativas personales que se desarrollan en las redes sociales de internet, para recaudar fondos y canalizarlos a través del Consejo de Iglesias de Cuba.

Por su parte, Jeremías Ochoa, consultor de la organización cristiana Visión Mundial y colaborador del CIC, aportó sus saberes en las estrategias discutidas por el Comité para viabilizar la ayuda al país.

Esta ayuda, no solamente incluirá apoyo material, sino que tendrá en cuenta el trabajo psicosocial comunitario, importante para promover la resiliencia luego de desastres naturales. La Comisión Bíblica, por su parte, informó que Sociedades Bíblicas Unidas también apoyará en recursos humanos y materiales.

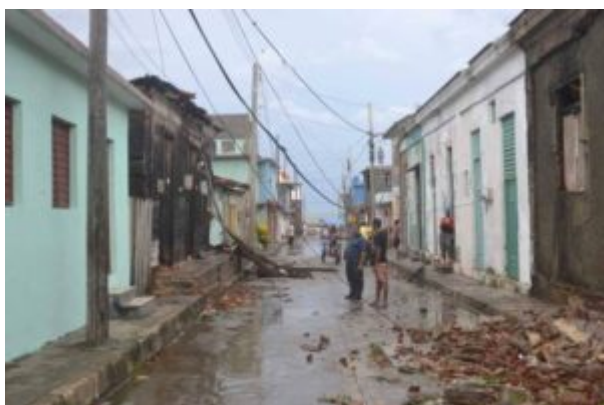
En las próximas horas el presidente del Consejo de Iglesias de Cuba se trasladará hasta la zona oriental, para constatar de primera mano los impactos del huracán, cuyos datos

preliminares ya arrojan que se mantienen evacuadas unas 1759 personas en 11 iglesias de 4 territorios.

El Consejo de Iglesias de Cuba posee una estructura organizativa por territorios que permite cuantificar y llevar a cabo acciones en situaciones de emergencia. La anterior activación del Comité de Emergencia de la institución fue durante el destructivo huracán Sandy, en octubre de 2012, que constituye el antecedente más cercano a un evento climatológico como el huracán Matthew.



Comité de Emergencia reunido el jueves 6 de octubre en el CIC





Imágenes de las afectaciones. Fotos de Radio Baracoa